

物理第3問

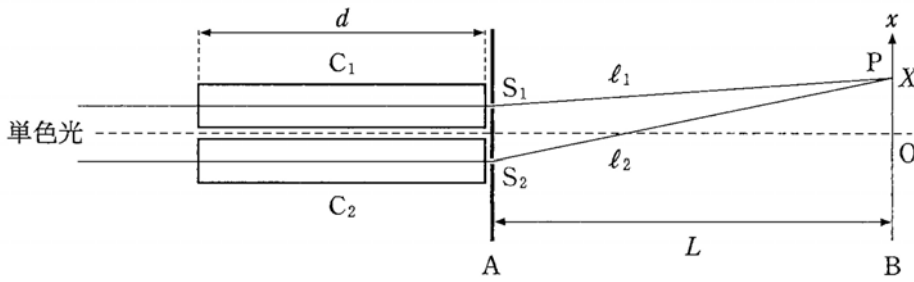
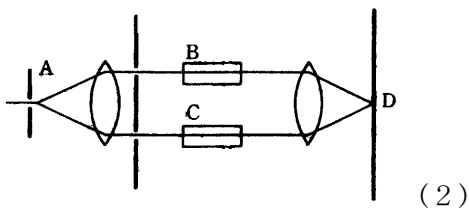
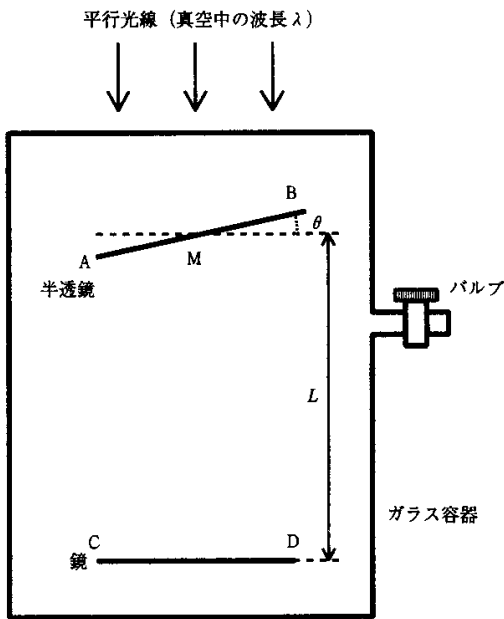


図3

【気体を封入できる複プリズム】



【気体の圧力変化による屈折率の測定】



◆コメント◆

物理的な長さによる単純な光路差と、媒質に依存する光路差の違いを理解しているかどうか問われます。これが光の分野における「差のつくポイント」の一つとなっており、類題には挙げませんでした。薄膜の問題でも、同様のところを突っ込んでくる出題が予想されたので、この考え方自体は、十分に対策しておきました。

◆物理全体コメント◆

試験時間に対して計算量がやや多めなので、定番問題を素早く解き、思考型の問題を、余裕を持って楽しむ感じでよいのではないのでしょうか。